

Unsere Einrichtung

Unsere Einrichtung wurde im August 2014 neu eröffnet und bietet zwei altersgemischten KiTa-Gruppen mit einer maximalen Belegung von je 25 Kindern im Alter von 3-6 Jahren und drei altersgemischten Krippen- Gruppen mit je 12 Kindern von 12 Monaten bis 3 Jahren, viel Platz zum Spielen mit Spaß und guter Laune.

Unsere Gruppennamen Früchte, Wurzel, Blätter, Blüten und Bienen sind naturgebunden und basieren auf der Umgebung rund um den Lindenplatz von Niederdorfelden.



Juhu... es geht nach draußen:
unser Außengelände



Monatliche Betreuungsmodule

Unsere Einrichtung ist montags bis freitags wie folgt geöffnet für Kinder über 3 Jahre:

07.00 Uhr bis 12.30 Uhr
07.00 Uhr bis 14.30 Uhr
07.00 Uhr bis 15.00 Uhr
07.00 Uhr bis 17.00 Uhr

Unsere Einrichtung ist montags bis freitags wie folgt geöffnet für Kinder unter 3 Jahre:

07.00 Uhr bis 12.30 Uhr
07.00 Uhr bis 15.00 Uhr

Ansprechpartner

Kita „Haus am Lindenplatz“
Lindenplatz 2-4, 61138 Niederdorfelden
kita-lindenplatz@niederdorfelden.de
Leitung: Frau Jacovic
stellv. Leitung: Frau Eisenhauer
Tel.: 06101-98 90 169 Fax.: 06101-98 87 569

Träger / Anmeldung

Gemeinde Niederdorfelden
Burgstr. 5, 61138 Niederdorfelden
Tel.: 06101-5353 16
www.niederdorfelden.de
j.zinner@niederdorfelden.de

Hinweis:

Die Anmeldung Ihres Kindes für den Krippenbereich „Haus am Lindenplatz“ erfolgt über die Kita-Leitung unserer Einrichtung.

Herausgeber:

Kita Haus am Lindenplatz, Lindenplatz 2-4,
61138 Niederdorfelden



HAUS AM
LINDENPLATZ

GEMEINSAM
FÜR IHR KIND ...



Unser Leitgedanke „Spielend das Leben entdecken“

Kinder sehen, fühlen, denken, lernen und äußern sich auf ihre ganz eigene Art.

Unsere Ziele

Im Mittelpunkt unserer pädagogischen Arbeit steht das einzelne Kind mit seiner individuellen Persönlichkeit, welches wir in unserer Arbeit stets annehmen und fördern.

Uns ist die Vermittlung von Normen und Werten wichtig. Wir setzen uns für die Integration von Familien ein, unabhängig von Ihrem sozialen und kulturellen Hintergrund.

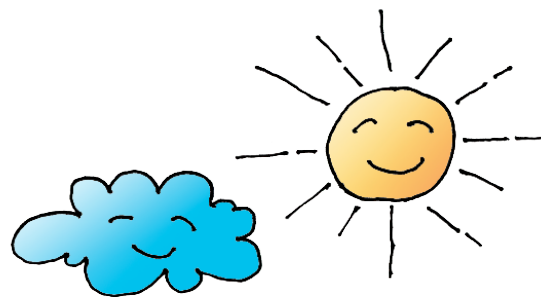
Wir freuen uns auf Sie und Ihre Kinder!



**Unsere Konzeption
liegt bei uns aus und
steht Ihnen zur Einsicht
gerne zur Verfügung.**

Pädagogischen Inhalte

- Teiloffenes Konzept, mit festen Stammgruppen, gruppenübergreifenden Aktivitäten und Bewegungsmöglichkeiten
- Erziehungspartnerschaft mit gegenseitiger Akzeptanz und Wertschätzung
- Krippeneingewöhnung, angelehnt an das Berliner Eingewöhnungsmodell
- Kreativität fördern durch das Ermöglichen vielfältiger Materialerfahrung
- Entwicklungsdokumentation
- Förderung der Selbstständigkeit
- Gestaltung von Lernsituationen
- Sauberkeitserziehung Begleitung im Übergang von der Krippe in die Kita
- Partizipation
- Wertevermittlung
- Elternarbeit als gegenseitige Unterstützung



Unsere Angebote

- ausreichend Zeit für freies Spiel
- Begleitung und Hilfestellung im Alltag
- Bewegungsstunden
- Vorschularbeit
- Kiss-Sprachstandserfassung für Kinder ab 4 Jahren um einen möglichen Sprachpädagogischen Förderbedarf zu erkennen
- Aufenthalt im Freien, Ausflüge
- Portfolioarbeit als Entwicklungsdokumentation des Kindes
- Singen im täglichen Morgen- und Abschiedskreis
- Elternabende und regelmäßige Entwicklungsgespräche mit beratenden und partnerschaftlichen Charakter
- Traditionelle Feste und Feierlichkeiten
- Musikalische Früherziehung (externes Angebot)
- Wochen- und gruppenübergreifende Projektarbeit
- Zusammenarbeit mit anderen Institutionen wie Schule, Feuerwehr, Erziehungs- und Beratungsstellen
- Erkundungen rund um Niederdorfelden