

UNSER LEITBILD

Unsere pädagogische Arbeit und unsere Erziehungsziele orientieren sich an Werten wie Toleranz und Selbstbestimmung. Wir vermitteln altersgerechte Umwelt- und Sozialerfahrung, Bezugs- und Orientierungsmöglichkeiten. Wir fördern die vielfältigen Kreativitäts- und Ausdrucksformen. Kinder brauchen die Erwachsenen, die Zeit für sie haben, die ihre Anliegen ernst nehmen, die ihnen Orientierung, Anregungen, aber auch Grenzen sowie Normen und Werte aufzeigen können.

Wir wollen dabei mitwirken, Kinder zu **selbstbewussten, rücksichtsvollen** und **zufriedenen** Menschen zu erziehen. Daraus ergibt sich unser Leitbild:

„Stark fürs Leben – Du musst deinen eigenen Weg finden, nicht meinen.“



MONATLICHE BETREUUNGSMODULE

Unsere Einrichtung ist Montags bis Freitags
wie folgt geöffnet für **Kinder über 3 Jahre**:
7.00 – 12.30 Uhr | 7.00 – 14.30 Uhr | 7.00 – 15.00 Uhr | 7.00 – 17.00 Uhr

Unsere Einrichtung ist Montags bis Freitags
wie folgt geöffnet für **Kinder unter 3 Jahre**:
7.00 – 12.30 Uhr | 7.00 – 15.00 Uhr

Für weitere Informationen stehen wir Ihnen
selbstverständlich persönlich oder per Telefon zur Verfügung.
Sie können uns jederzeit ansprechen.

ANSPRECHPARTNER

Kita Pusteblume

Burgstraße 4, 61138 Niederdorfelden
kita-pusteblume@niederdorfelden.de

Leitung: Frau Erika Meier
Stellv. Leitung: Frau Sarah Militschenko

Tel: 06101/33014
Fax: 06101/985454

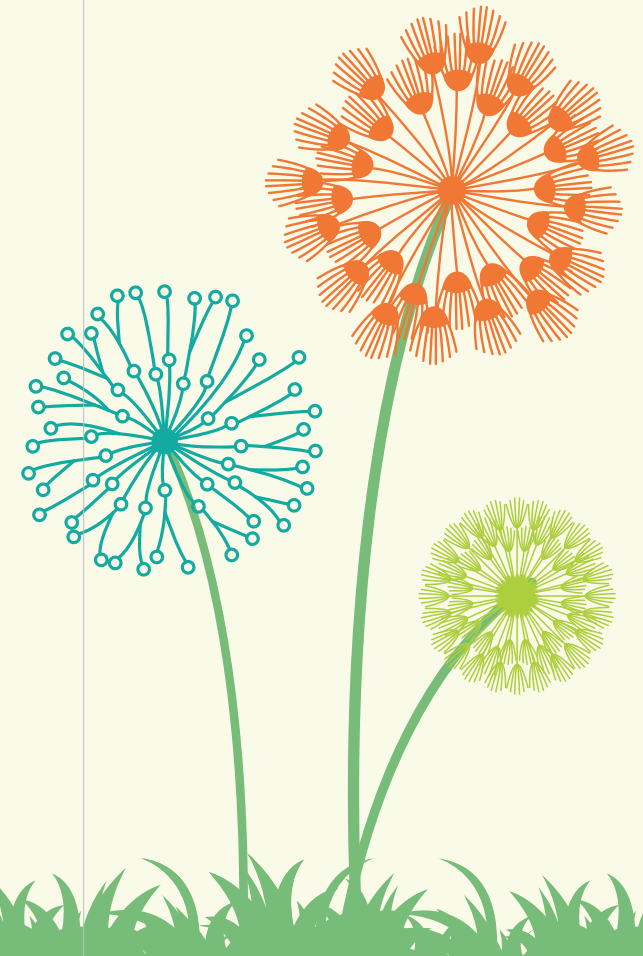
TRÄGER / ANMELDUNG

Gemeindevorstand der
Gemeinde Niederdorfelden

Burgstraße 5
61138 Niederdorfelden

Tel: 06101/535313

www.niederdorfelden.de
info@niederdorfelden.de



UNSERE EINRICHTUNG

Generationen von Niederdorfeldern haben in der **Pusteblume** einen Teil ihrer Kindheit verbracht und gute Erfahrungen fürs Leben mitgenommen. Die **Pusteblume** wurde 1971 erbaut, 1991 um ein weiteres Stockwerk erweitert und 2020 nochmals renoviert.

Sie bietet Platz für **4 Kita-Gruppen** mit zusätzlichen Funktionsräumen. **Kinder** im Alter **von 3–6** Jahren können bei uns betreut und gefördert werden.

Das großzügig angelegte Außengelände der **Pusteblume** bietet große Sandflächen, Kletter- und Rutschmöglichkeiten, sowie einen von den Kindern gerne genutzten Wasserspielplatz.

Unsere Kita liegt im ländlichen Idyll, angrenzend an Gärten, Felder und Wiesen. Wir sind eingebettet in den Ortskern und von allen Wohngebieten aus zu Fuß erreichbar.

Unsere Betreuungszeit beginnt um 7:00 Uhr und endet, je nach Verfügbarkeit, um 12:30 Uhr, 14:30 Uhr, 15:00 Uhr oder 17:00 Uhr.

UNSER TAGESABLAUF

7.00	Öffnung der Einrichtung, alle Kinder treffen in der Frühgruppe ein
8.00–10.00	Morgenkreis, Angebote und Projekte, Frühstückszeit
10.00–11.00	Öffnung der Funktionsräume, offene Angebote
11.00–12.15	Kleingruppenarbeit, Einzelförderung, Spaziergänge, Spielen im Garten, Freispielzeit
12.15–12.30	Abholzeit der Vormittagskinder
12.30–13.30	Mittagessen
13.30–14.15	Ruhezeit, Tischspiele, angeleitete Entspannungsangebote
14.15–14.30	Abholzeit der Nachmittagskinder
14.30–16.45	Freispiel, Spiele im Garten, Kleingruppenarbeit, Singkreis, Ferigstellen von Projekten
16.45–17.00	Abholzeit der Ganztagskinder

Unser Raumangebot ist so ausgelegt, dass wir, außer auf die Gruppenräume, auf zusätzliche Funktionsräume zurückgreifen können, um unterschiedliche Bedürfnisse unserer Kinder zu berücksichtigen. Das sind die **Werkstatt**, das **Nähatelier**, das **Rollen-spiel-** und **Konstruktionszimmer**, die **Bewegungsbaustelle** im **Turnraum** und der **Vorschulraum**. Unser Außengelände mit **Wasserspielplatz** ist ebenso ein gern angenommener Spielbereich.

Unterschiedliche Projekte und Themen, zugeschnitten auf die momentanen Bedürfnisse und Interessen der Kinder, sind Bestandteil unserer Bildungsangebote in der **Kita Pusteblume**.

Ebenso legen wir großen Wert auf positive Grundhandlungen, die sich mit Achtung, Wärme und Rücksichtnahme umschreiben lassen. **Akzeptanz**, **Empathie** und **Wertschätzung** sind fest in unserer Konzeption verankert.

UNSERE ANGEBOTE

Unsere Angebote sind klar, aber durchaus veränderbar. Und so offen, dass sich wandelnde Lebensbedingungen der Familien oder neue pädagogische Erkenntnisse immer einbeziehen lassen. Wir bleiben für die Zukunft immer reflektiert.

Die Angebote können sein:

- Kreative Gestaltungen
- Sing-Ag
- Bewegungsangebote
- Werken im Werkraum
- Nähen im Nähatelier
- Bilderbuchbetrachtungen: Wir haben eine Bücherei
- Vorlaufkurs: Angebot zum Erlernen unserer Sprache
- Theaterpädagogik und Handpuppenspiele
- Ausflüge
- Vorschularbeit an einem festen Vormittag in der Woche, mit Angeboten des Zahlen- und Buchstabenlands, Sachkunde, Verkehrserziehung, Experimente, Leichtathletik und Waldtage
- Projekte, z. B. Thema Tier- und Pflanzenwelt, Experimente, kreatives Gestalten, Forschung unserer Umwelt und Gesellschaft, sowie das Zurechtfinden in dieser u.v.m.
- Sprachstandserfassung „KISS“: Angebot für alle Kinder ab 4 Jahren, um mögliche Sprachdefizite zu erkennen und bis zur Einschulung zu fördern

Wir möchten Ihren Kindern helfen, **selbstbestimmt** tätig zu sein, begleiten sie, unterstützen und schaffen eine anregende Umgebung. Ihre Kinder sollen bei uns **lernen**, **entdecken** und sich im kommenden Leben **orientieren** können.

Unsere Konzeption steht Ihnen dafür gerne zur Verfügung. Fragen Sie danach.

**Wir freuen uns auf Sie
und Ihre Kinder!**

