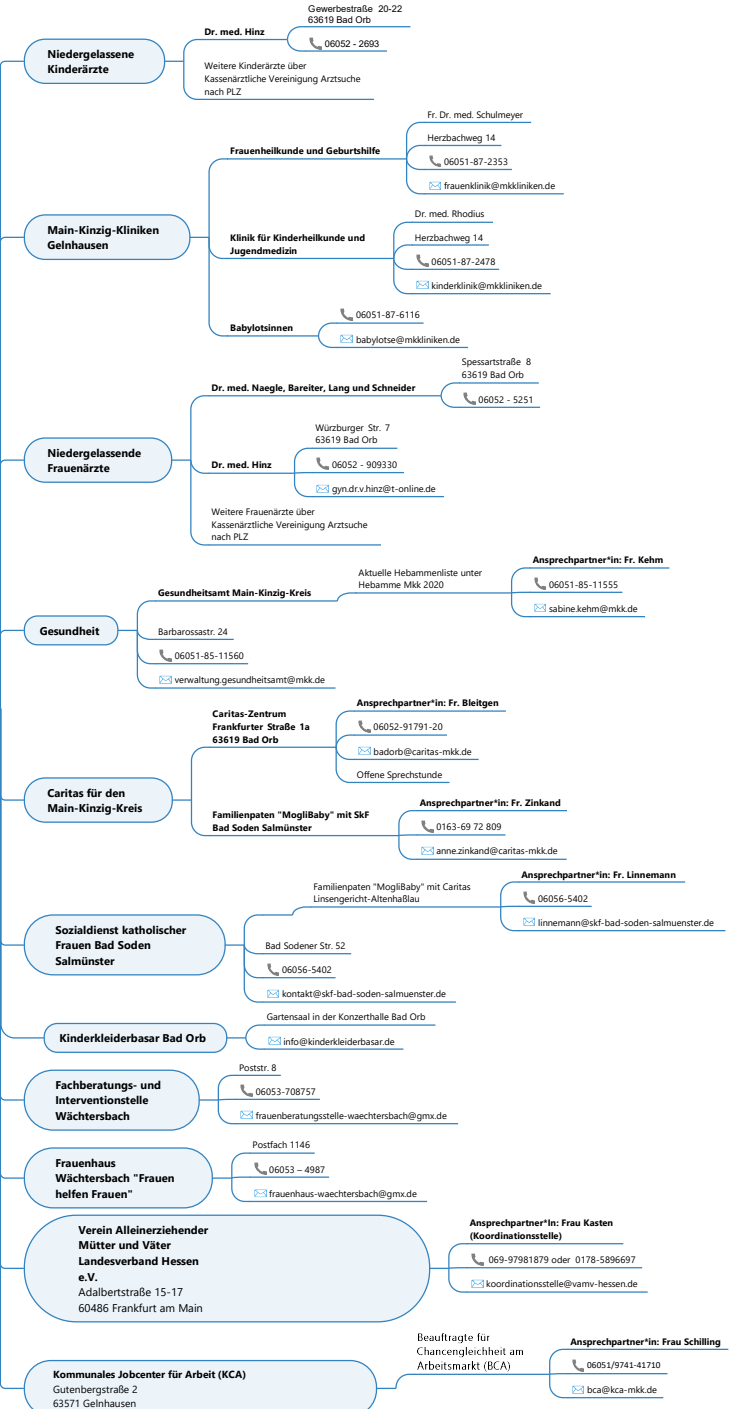


Frühe Hilfen Bad Orb
 Magistrat der Kurstadt Bad Orb
 Frankfurter Straße 2
 63619 Bad Orb



Frühe Hilfen Bad Orb 2

ProFamilia
Beratungsstelle Schlüchtern
Unter den Linden 15
☎ 06661-2071
✉ schluechtern@profamilia.de

Lawine e.V. Hanau
Beratungsstelle gegen Sexuelle Gewalt
Chemnitzer Straße 20
63452 Hanau
☎ 06181 256602
✉ mail@lawine-ev.de

Sozialräumliche Unterstützung

Präventionslots*innen
Zusammenarbeit
Jugendamt/Staatliches Schulamt

Integrationslots*innen
Ansprechpartner*in: Fr. Richter
Amt für Sicherheit, Ordnung,
Migration und Integration
Barbarossastr. 24, Gelnhausen
☎ 06051-85-18250
✉ lea.richter@mkk.de

Behindertenwerk Main-Kinzig e.V.

Beratungs- und Frühförderstelle (BFF) Gelnhausen
Hailerer Straße 24
63571 Gelnhausen
☎ 06051 - 9218-520
✉ bff-gelnhausen@bwmk.org

Familientlastender Dienst (FED)
Hailerer Str. 24, 63571 Gelnhausen
☎ 06051-9281-1065
✉ fed@bwmk.org

Interdisziplinäre Frühförderstelle Bad Orb

Würzburger Str. 7 im Ärztehaus in
63619 Bad Orb
☎ 06052-912730
✉ info@sprach-und-fruehfoerderung.de
www.sprach-und-fruehfoerderung.de

Arbeiterwohlfahrt AWO

Suchtprävention
Ansprechpartner*in: Fr. Wieland
Berliner Str. 45 in 63571 Gelnhausen
☎ 06051-915588-4
✉ verwaltung@suchthilfe-awo-mk.de

Diakonisches Werk Hanau-Main-Kinzig
Standort Hanau
Marie-Curie-Straße 1
63457 Hanau (Wolfgang)

☎ 06181-923-400
✉ kontakt.dwh@ekkw.de

Standort Gelnhausen
Bahnhofstraße 12
63571 Gelnhausen
☎ 06181-923 400

Kirchliche Allgemeine Sozial- und Lebensberatung
Ansprechpartner*in: Fr. Henkel
Marie-Curie-Str. 1
63457 Hanau
☎ 06181-923 40 24
✉ Rebecca.henkel@ekkw.de

Müttergenesung
Ansprechpartner*in: Fr. Auth
Bahnhofstraße 12 in 63571 Gelnhausen
☎ 06181-92340-0
✉ Kornelia.Klauer@ekkw.de

