

Frühe Hilfen Maintal 2

ProFamilia Beratungsstelle Hanau
Vor dem Kanaltor 3
☎ 06181-21854
✉ hanau@profamilia.de

Beratungsangebote
Ansprechpartner*in: Frau Weinhold (Hebamme)
Fachberaterin Emotionale Erste Hilfen (EEH)
☎ 06181-51166
✉ monikaweinhold@web.de

**Lawine e.V. Hanau
Beratungsstelle gegen Sexuelle Gewalt**
Chemnitzer Straße 20
63452 Hanau
☎ 06181 256602
✉ mail@lawine-ev.de

Sozialräumliche Unterstützung

Präventionslots*innen
Zusammenarbeit
Jugendamt/Staatliches Schulamt

Integrationslots*innen
Ansprechpartner*in: Fr. Richter
Amt für Sicherheit, Ordnung,
Migration und Integration
Barbarossastr. 24, Gelnhausen
☎ 06051-85-18250
✉ lea.richter@mkk.de

Behindertenwerk Main-Kinzig e.V.

Beratungs- und Frühförderstelle (BFF) Hanau
Nordstraße 86, 63450 Hanau
☎ 06181-180070
✉ bff-hanau@bwmk.org

Familientlastender Dienst (FED)
Hailerer Str. 24, 63571 Gelnhausen
☎ 06051-9281-1065
✉ fed@bwmk.org

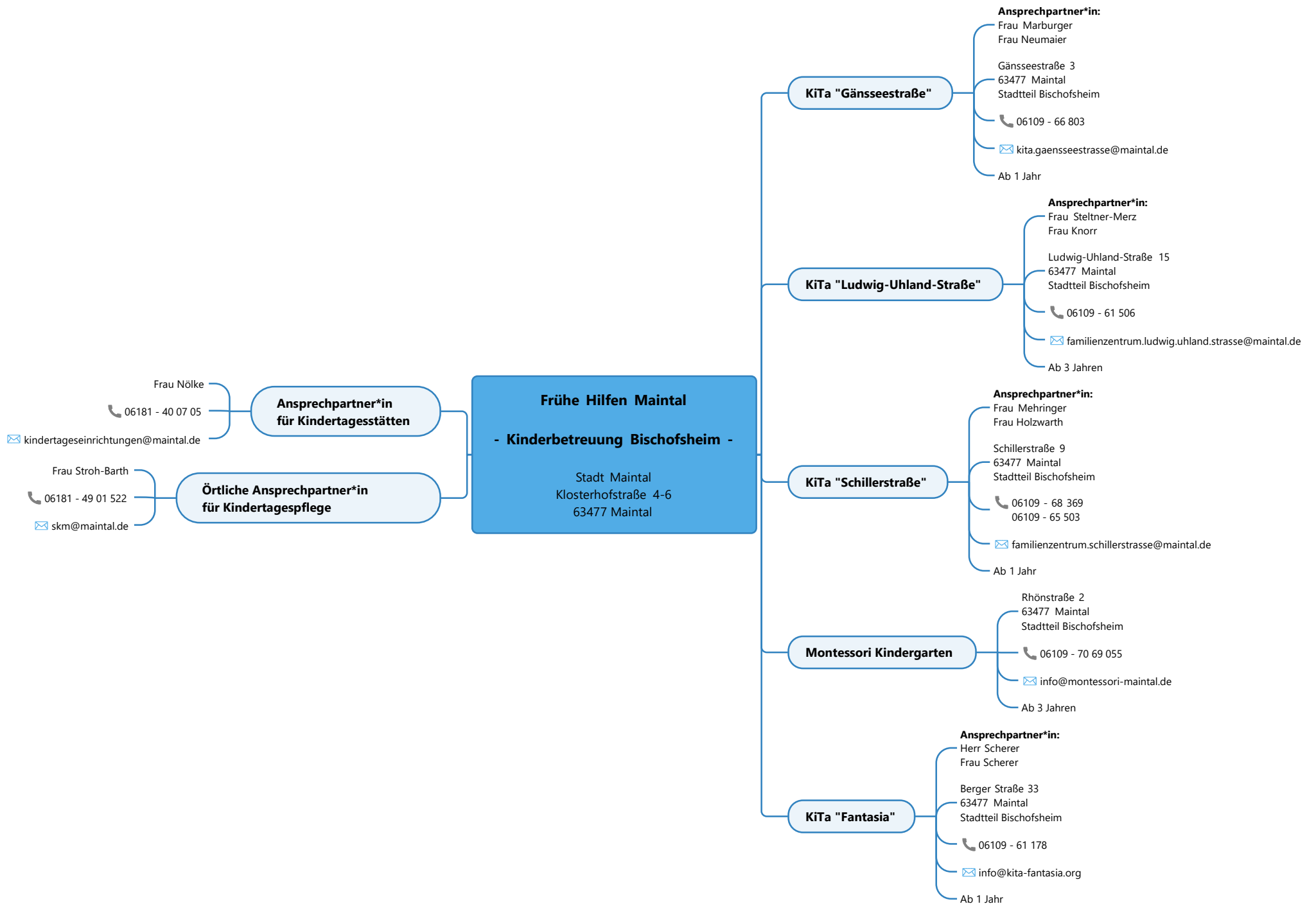
Diakonisches Werk Hanau-Main-Kinzig
Standort Hanau
Marie-Curie-Straße 1
63457 Hanau (Wolfgang)

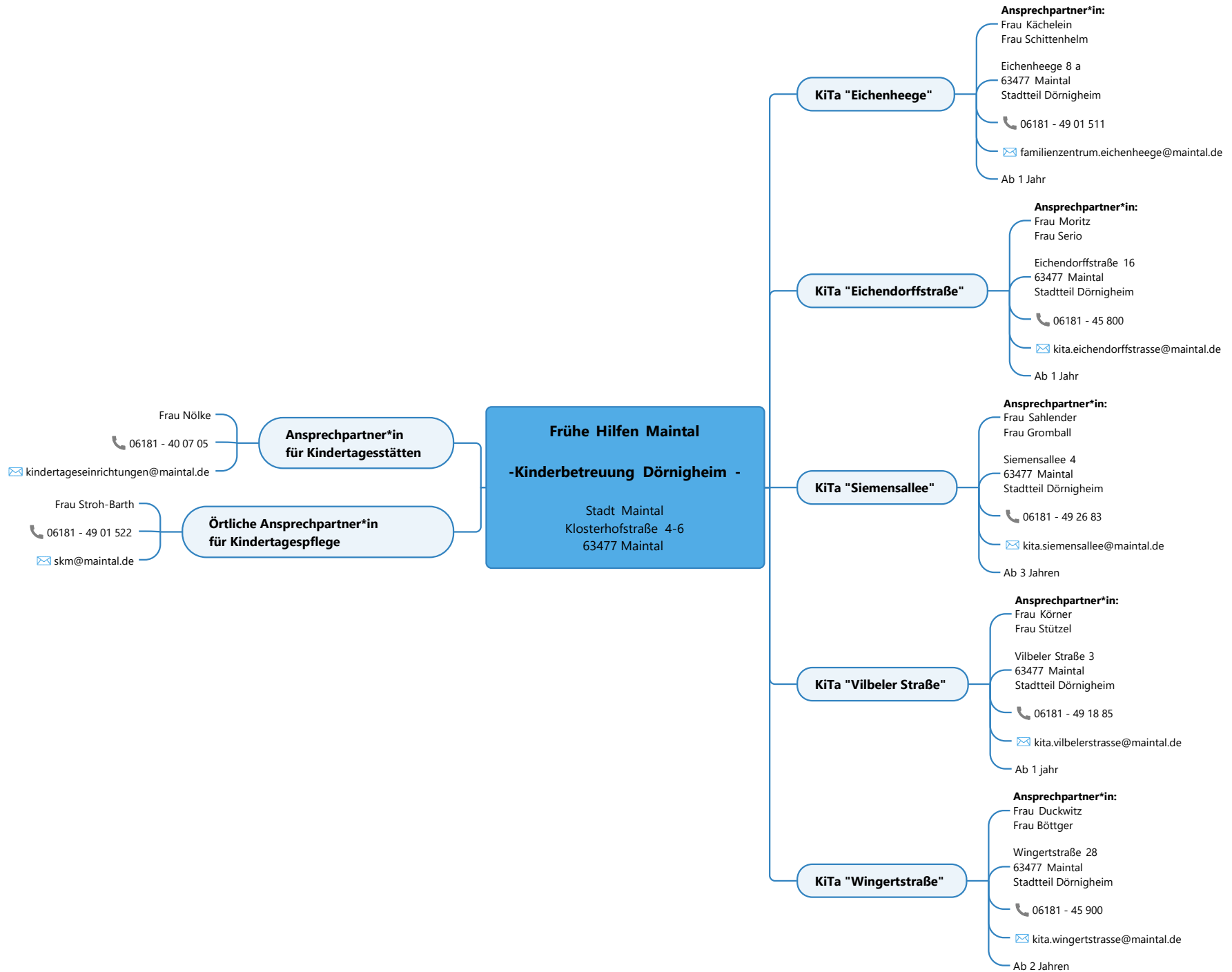
☎ 06181-923-400
✉ kontakt.dwh@ekkw.de

Kirchliche Allgemeine Sozial- und Lebensberatung
Ansprechpartner*in: Fr. Henkel
Marie-Curie-Str. 1
63457 Hanau
☎ 06181-923 40 24
✉ Rebecca.henkel@ekkw.de

Müttergenesung
Mütterkuren, Mutter-Kind-Kuren, Vater-Kind-Kuren

Ansprechpartner*in: Fr. Schmitz (Caritas)
☎ 01577 7202799
06181 92335-19
✉ doris.schmitz@caritas-mkk.de





Frühe Hilfen Maintal
-Kinderbetreuung
Dörnigheim und Hochstadt-
 Stadt Maintal
 Klosterhofstraße 4-6
 63477 Maintal

Ansprechpartner*in für Kindertagesstätten

Frau Nölke
 ☎ 06181 - 40 07 05
 ✉ kindertageseinrichtungen@maintal.de

Örtliche Ansprechpartner*in für Kindertagespflege

Frau Stroh-Barth
 ☎ 06181 - 49 01 522
 ✉ skm@maintal.de

KiTa "Abenteuerland"

Ansprechpartner*in:
 Frau Hoffmann
 Frau Blum
 Ascher Str. 62
 63477 Maintal
 Stadtteil Dörnigheim
 ☎ 06181 - 44 16 00
 ✉ Abenteuerland@ekv-maintal.de
 Ab 1 Jahr

KiTa "Zauberwald"

Ansprechpartner*in:
 Frau Harter
 Hermann-Löns-Straße 11a
 63477 Maintal
 Stadtteil Dörnigheim
 ☎ 06181 - 43 78 20
 ✉ kiga-maintal@bwmk.org
 Ab 1 Jahr

KiTa "Dörnigheimer Schlümpfe"

Bahnhofstr. 59
 63477 Maintal
 Stadtteil Dörnigheim
 ☎ 06181 - 44 14 53
 ✉ post@schluempfe-maintal.de
 Ab 1 Jahr

Evangelische Kindergarten Dörnigheim

Ansprechpartner*in:
 Frau Amara
 Frau Heidemann
 Berliner Straße 58
 63477 Maintal
 Stadtteil Dörnigheim
 ☎ 06181 - 42 40 188
 ✉ evangelischer-kindergarten-doernigheim@ekkw.de
 Ab 1 Jahr

KiTa "Ahornweg"

Ansprechpartner*in:
 Frau Hahn-Beck
 Frau Steinmetz
 Ahornweg 4
 63477 Maintal
 Stadtteil Hochstadt
 ☎ 06181 - 43 16 35
 ✉ kita.ahornweg@maintal.de
 Ab 3 Jahren

