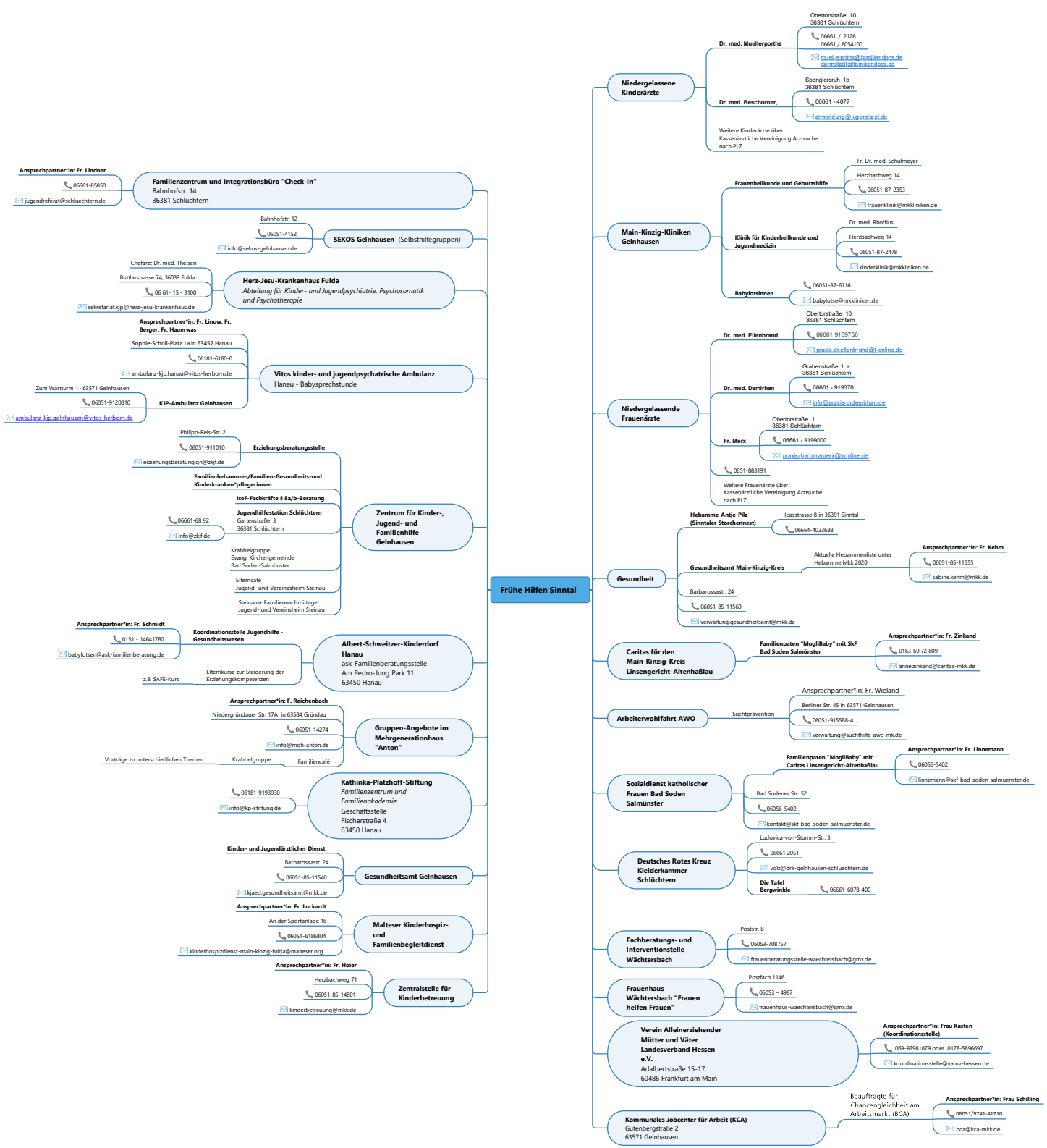


Frühe Hilfen Sinntal



Frühe Hilfen Sinntal 2

ProFamilia
Beratungsstelle Schlüchtern
Unter den Linden 15
☎ 06661-2071
✉ schluechtern@profamilia.de

**Lawine e.V. Hanau
Beratungsstelle gegen Sexuelle Gewalt**
Chemnitzer Straße 20
63452 Hanau
☎ 06181 256602
✉ mail@lawine-ev.de

Sozialräumliche Unterstützung
Zusammenarbeit
Jugendamt/Staatliches Schulamt
Präventionslots*innen
Integrationslots*innen
Ansprechpartner*in: Fr. Richter
Amt für Sicherheit, Ordnung,
Migration und Integration
Barbarossastr. 24, Gelnhausen
☎ 06051-85-18250
✉ lea.richter@mkk.de

**Behindertenwerk
Main-Kinzig e.V.**
**Beratungs- und Frühförderstelle
(BFF) Schlüchtern**
Alte Bahnhofstraße 10
36381 Schlüchtern
☎ 06051 - 9218-6004
✉ bff-slue@bwmk.org

Familiientlastender Dienst (FED)
Hailerer Str. 24, 63571 Gelnhausen
☎ 06051-9281-1065
✉ fed@bwmk.org

Arbeiterwohlfahrt AWO
Suchtprävention
Ansprechpartner*in: Fr. Wieland
Berliner Str. 45 in 63571 Gelnhausen
☎ 06051-915588-4
✉ verwaltung@suchthilfe-awo-mk.de

**Diakonisches Werk
Hanau-Main-Kinzig
Standort Hanau**
Marie-Curie-Straße 1
63457 Hanau (Wolfgang)
☎ 06181-923-400
✉ kontakt.dwh@ekkw.de

Standort Schlüchtern
Dreibröderstraße 1
36381 Schlüchtern
☎ 06181-923 400

**Kirchliche Allgemeine Sozial- und
Lebensberatung**
Ansprechpartner*in: Fr. Henkel
Marie-Curie-Str. 1
63457 Hanau
☎ 06181-923 40 24
✉ Rebecca.henkel@ekkw.de

Müttergenesung
Ansprechpartner*in: Fr. Auth
Dreibröderstraße 1
36381 Schlüchtern
☎ 06661-6069603
✉ susanne.auth@ekkw.de

